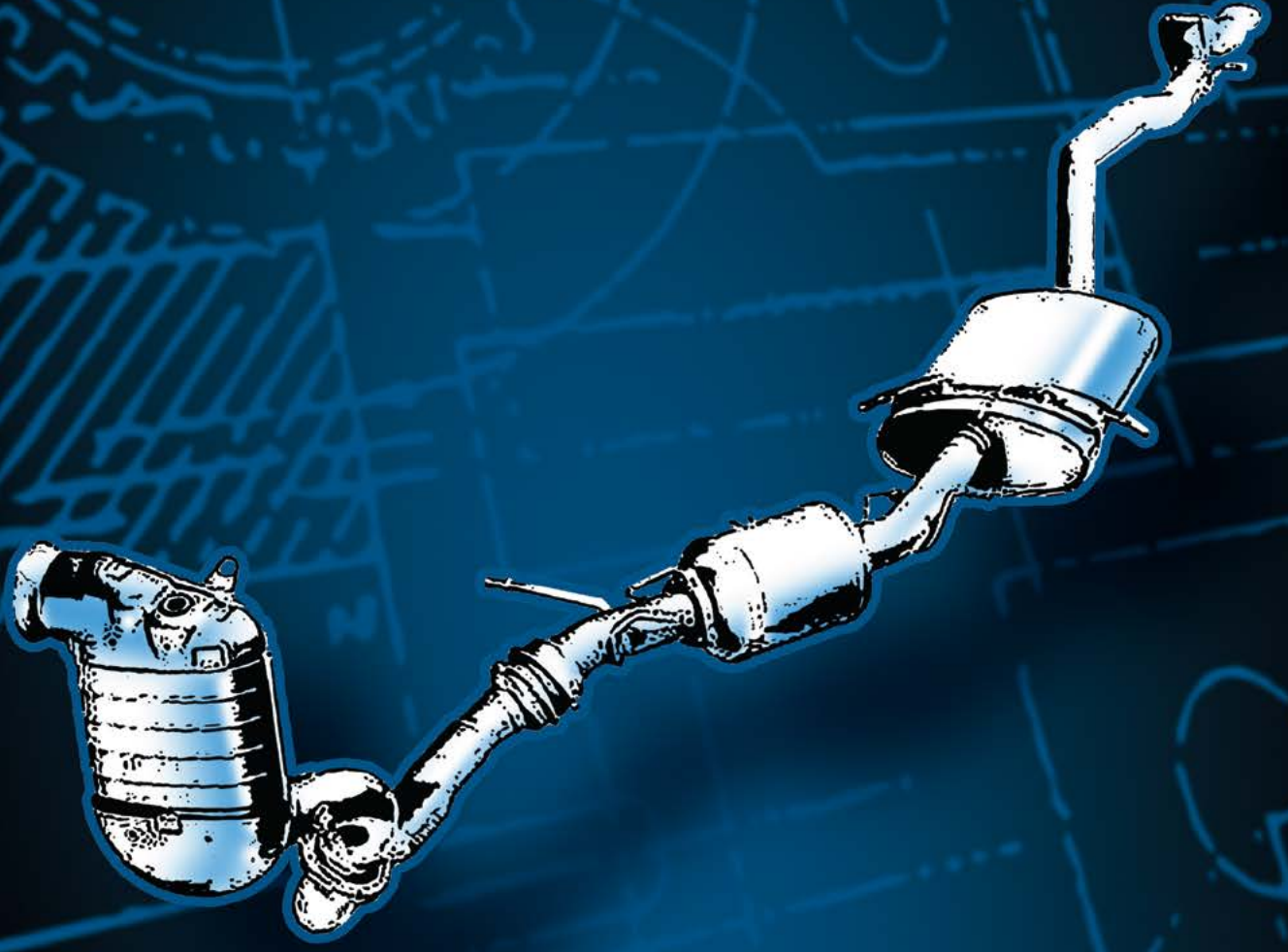


SYSTÈME D'ÉCHAPPEMENT / CATALYSEURS ↘



	PAGE
OUTILS DE COUPE POUR TUYAUX D'ÉCHAPPEMENT	118
PISTOLET À INDUCTION	119
OUTILS DE CONTRÔLE DE TEMPÉRATURE	120
OUTILS POUR SOLUTION D'URÉE	121

OUTILS DE COUPE POUR TUYAUX D'ÉCHAPPEMENT

Mini meuleuse d'angle pneumatique SlimPOWER

- Pour disques à tronçonner jusqu'à Ø 50,4 x 1,1 x 9,56 mm
- Pour disques à meuler jusqu'à Ø 59 x 4,0 x 9,56 mm
- Sortie d'air vers l'arrière de la poignée
- Cache de protection ajustable
- Pour endroits difficiles d'accès
- Levier de commande avec arrêt de sécurité
- Réglage de vitesse continu
- Système d'atténuation des vibrations
- Livrée avec un raccord rapide 1/4"



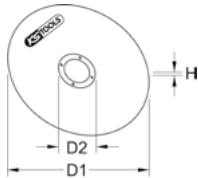
Données techniques :

Porte-outils amovible :	9,6 mm
Puissance :	220 Watt
Vitesse de rotation à vide :	19000 Tr/min
Vibrations :	< 3,7 m/s ²
Bruit max à vide :	95,4 dbA
Bruit max en sollicitation :	84,4 dbA
Consommation d'air :	283 L/min
Pression de travail :	max. 6,3 bar (90 psi)
Diamètre mini. du tuyau :	3/8" - 10 mm
Filetage de raccord :	1/4"NPT

	B mm	L mm	
515.5550	60,0	125,0	400

Disques à tronçonner

- Coupe exacte et propre
- Pas de bavures possibles
- Durée de coupe rapide
- Charge minimale pour les machines
- Inox - acier inoxydable



	Tr/min	D1 mm	D2 mm	H mm	Qté	
515.5056	30600	50,0	10	1,1	50	650

Mini tronçonneuse pneumatique SlimPOWER

- Pour désolidariser les liaisons rouillées
- Pour disques jusqu'à Ø 75,0 x 1,35 x 9,56 mm
- Système d'atténuation des vibrations
- Pour endroits difficiles d'accès
- Réglage de vitesse continu
- Levier de commande avec arrêt de sécurité
- Sortie d'air vers l'arrière de la poignée
- Boîtier robuste
- Livré avec un raccord rapide 1/4"



Données techniques :

Porte-outils amovible :	9,6 mm
Puissance :	220 Watt
Vitesse de rotation à vide :	18000 Tr/min
Vibrations :	< 2,8 m/s ²
Bruit max à vide :	98,7 dbA
Bruit max en sollicitation :	87,7 dbA
Consommation d'air :	283 L/min
Pression de travail :	max. 6,3 bar (90 psi)
Diamètre mini. du tuyau :	3/8" - 10 mm
Filetage de raccord :	1/4"NPT

	B mm	L mm	
515.5555	50,0	230,0	500

Mini meuleuse d'angle pneumatique longue SlimPOWER

- Sortie d'air vers l'arrière de la poignée
- Pour disques jusqu'à Ø 75,0 x 1,35 x 9,56 mm
- Cache de protection ajustable
- Pour endroits difficiles d'accès
- Levier de commande avec arrêt de sécurité
- Réglage de vitesse continu
- Système d'atténuation des vibrations
- Livrée avec un raccord rapide 1/4"



Données techniques :

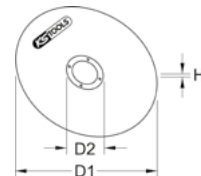
Porte-outils amovible :	9,6 mm
Puissance :	220 Watt
Vitesse de rotation à vide :	18000 Tr/min
Vibrations :	< 3,2 m/s ²
Bruit max à vide :	98,4 dbA
Bruit max en sollicitation :	87,4 dbA
Consommation d'air :	283 L/min
Pression de travail :	max. 6,3 bar (90 psi)
Diamètre mini. du tuyau :	3/8" - 10 mm
Filetage de raccord :	1/4"NPT

	B mm	L mm	
515.5560	50,0	275,0	700



Disques à tronçonner

- Coupe exacte et propre
- Pas de bavures possibles
- Durée de coupe rapide
- Charge minimale pour les machines
- Inox - acier inoxydable



	Tr/min	D1 mm	D2 mm	H mm	Qté	
515.5057	20100	75,0	10	1,5	50	710

Meuleuse pneumatique extra-longue

- Pour disques jusqu'à Ø 100 x 1,0 x 10 mm
- Sortie d'air vers l'arrière de la poignée
- Cache de protection ajustable
- Pour endroits difficiles d'accès
- Levier de commande avec arrêt de sécurité
- Molette de réglage de la vitesse de rotation
- Système d'atténuation des vibrations
- Livrée avec un raccord rapide 1/4"



Données techniques :

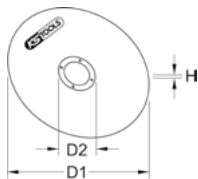
Vitesse de rotation à vide :	15000 Tr/min
Vibrations :	< 5,8 m/s ²
Bruit max à vide :	104,8 dbA
Bruit max en sollicitation :	93,8 dbA
Consommation d'air :	350 L/min
Pression de travail :	max. 6,3 bar (90 psi)
Diamètre mini. du tuyau :	3/8" - 10 mm
Filetage de raccord :	1/4"NPT

	B mm	L mm	Disques à tronçonner	
515.5475	60,0	345,0	337.2010	1,41

Disques à tronçonner - haute qualité

- Coupe exacte et propre
- Pas de bavures possibles
- Durée de coupe rapide
- Charge minime pour les machines
- Inox - acier inoxydable
- Utilisable dans les 2 sens de rotation

Utilisation : Idéal pour des travaux de tôleries fines jusqu'à 2,5 mm, acier, tubes à parois fines.

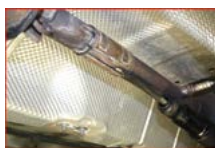


	Tr/min	D1 mm	D2 mm	H mm	Qté	kg
337.2010	15250	100,0	16,0	1,6	25	1,20

Burins pneumatiques arrondis avec échappement

- Forme arrondie pour une coupe sans dommages du tuyau d'échappement
- Pour mandrin 10 mm

Attention : utilisation avec burineur pneumatique 515.3930



	Outilage pour	l mm	L mm	kg
515.3962	Tuyau intérieur	23,0	215,0	190
515.3963	Tube extérieur	23,0	215,0	190

Jeu de 4 burins

- Emmanchement Ø 10 mm
- Burin carré d'entraînement : 1/2" - 125 mm
- Burin carré d'entraînement : 1/4" - 125 mm
- Burin marteau plat : Ø25 - 110 mm
- Burin marteau concave : Ø25 - 110 mm



			kg
515.3931	4 pièces	Jeu de 4 burins	600

Burineur pneumatique

- Réglage continu de la vitesse de frappe
- Système d'atténuation des vibrations
- Poignée antidérapante Soft Grip
- Sortie d'air vers le bas de la poignée
- 4 burins inclus
- Coffret robuste en matière plastique
- Livré avec un raccord rapide 1/4"



Données techniques :

- Filetage de raccord : 1/4"NPT
- Diamètre mini. du tuyau : 5/16" - 8mm
- Consommation d'air : 51 L/min
- Nbre de coups : 2500 coups/min
- Pression de travail : 6,3 bars (90 psi)

		kg	
515.3930	5 pièces	Burineur pneumatique	2,60

Composé de :

		kg
515.3931	Jeu de 4 burins	0,60



Extracteur de rotules pour burineurs pneumatiques

- Démontage des rotules par vibrations
- Utilisable sur roulements et bielles
- Pour mandrin 10 mm

Attention : utilisation avec burineur pneumatique 515.3930



	L mm	l mm	H mm	Raccord	kg
515.3884	68,0	40,0	130,0	Ø 10 mm	340

PISTOLET À INDUCTION

Coffret pistolet à chaleur par induction

- Idéal pour séparer des liaisons rouillées ou grippées
- Egalement adapté aux liaisons qui paraissent indissociables
- Fonctionne selon le principe de l'induction
- Réchauffe des pièces jusqu'à 790 °C (au rouge)

Utilisation : vis, écrous et boulons, colliers d'échappement et/ou tuyaux, sondes lambda, éléments de suspension et de direction (vis de réglage, géométrie du parallélisme), préchauffage de paliers lors du montage et démontage

Recommandations : Ne pas chauffer jusqu'à incandescence sous risques de fragiliser voir de fondre les matières. Laisser reposer régulièrement l'appareil, soit toutes les 2 à 3 minutes.



Données techniques :

- Puissance : 1000 W
- L. de câble m : 1,6 m

			kg
500.8480	6 pièces	Coffret pistolet à chaleur par induction	3,34



Bobines d'induction

- Pour défaire les liaisons rouillées ou grippées
- Réchauffement rapide et précis jusqu'à 780 °C

Utilisation : vis, écrous et boulons, colliers d'échappement et/ou tuyaux, sondes lambda, éléments de suspension (p.ex. vis de réglage, vis à bille) direction (p.ex. vis de réglage, géométrie du parallélisme), liaisons vissées microencapsulées chimiquement (collées), réchauffement des embase du palier lors du (dé)montage



	Ø mm	L mm	g
500.8431	15	220,0	48
500.8432	19	220,0	53
500.8433	22	220,0	54
500.8434	26	220,0	54
500.8435	32	220,0	64
500.8436	38	220,0	70
500.8437	45	220,0	77



Bobines d'induction, longues

- Pour défaire les liaisons rouillées ou grippées
- Réchauffement rapide et précis jusqu'à 780 °C

Utilisation : vis, écrous et boulons, colliers d'échappement et/ou tuyaux, sondes lambda, éléments de suspension (p.ex. vis de réglage, vis à bille) direction (p.ex. vis de réglage, géométrie du parallélisme), liaisons vissées microencapsulées chimiquement (collées), réchauffement des embase du palier lors du (dé)montage



	Ø mm	L mm	g
500.8421	15	330,0	50
500.8422	19	330,0	72
500.8423	22	330,0	76
500.8424	26	330,0	81
500.8425	32	330,0	84
500.8426	38	330,0	88
500.8427	45	330,0	96

Coussin d'induction

- S'utilise avec le pistolet à induction 500.8420-1
- Ne détériore pas les surfaces peintes



	Taille mm	L mm	g
500.8440	2 pièces 100 x 100	260,0	175



Bobine d'induction semi-rigide

- Pour défaire les liaisons rouillées ou grippées
- Déformable

Utilisation : vis, écrous et boulons, colliers d'échappement et/ou tuyaux, sondes lambda, éléments de suspension (p.ex. vis de réglage, vis à bille) direction (p.ex. vis de réglage, géométrie du parallélisme), liaisons vissées microencapsulées chimiquement (collées), réchauffement des embase du palier lors du (dé)montage



	L mm	g
500.8445	595,0	42

Bobine d'induction flexible

- Pour défaire les liaisons rouillées ou grippées
- Très flexible

Utilisation : vis, écrous et boulons, colliers d'échappement et/ou tuyaux, sondes lambda, éléments de suspension (p.ex. vis de réglage, vis à bille) direction (p.ex. vis de réglage, géométrie du parallélisme), liaisons vissées microencapsulées chimiquement (collées), réchauffement des embase du palier lors du (dé)montage



	L mm	g
500.8450	800,0	62

OUTILS DE CONTRÔLE DE TEMPÉRATURE

Thermomètre laser

- Pistolet laser pour une lecture de la température sans contact
- Pointeur laser rouge
- Ecran rétroéclairé
- Affichage LCD
- Mise en veille automatique
- 1 pile 9 V incluse



Données techniques :

- Unités de mesure : °C / °F
- Plage de réglage : -20 °C à +500 °C
- Réglage de gamme spectral : 0,85 - 0,90 - 0,95 µm
- Laser : 1 mW
- Alimentation : pile 9 V

		g
150.3040	Thermomètre laser	135

Caméra infrarouge avec lampe UV

- Pistolet laser pour une lecture de la température sans contact
- Pointeur laser rouge
- Affichage LCD couleur du rayonnement thermique
- Lampe LED pour le travail dans les espaces sombres
- Lampe UV pour la détection des fuites dans les systèmes de climatisation
- Cache-objectif associé au bouton marche/arrêt
- Menu intuitif
- Sauvegarde des images traitées et horodatage
- Transfert des données par câble USB
- Carte micro-SD 2 Go incluse
- Livré avec 3 piles 1,5V AA
- Coffret de rangement



Données techniques :

- Précision : ± 1,5 °C / ± 1,5 %
 Plage de réglage : - 30° à + 650°
 Précision de mesure : 0,1 °C/ °F
 Temps de réponse : >125 ms
 Ratio E:M : 30:1
 Résolution de la caméra : 16 384 pixels (128 x 128)
 Champ de vision : 30°
 Format d'image : Bitmap (BMP)
 Ecran : 1.77 TFT (128 x 160)
 Température de fonctionnement : 0°C à +50°C (32° -122° F)

150.3220	Caméra infrarouge avec lampe UV	300

OUTILS POUR SOLUTION D'URÉE

Clé de vidange de réservoir et filtres AdBlue®

- Pour le montage et le démontage des couvercles de filtres d'urée
- Idéal pour atteindre l'élément de filtre caché entre le réservoir et la soupape de dosage
- Permet un serrage à un couple de 23 Nm
- Carré d'entraînement intérieur selon DIN 3120 / ISO 1174

Utilisation : PL Mercedes, par ex. nouveaux Actros, Atego, Axor, Eonic

*AdBlue® est une marque déposée par l'Union de l'industrie automobile VDA e.V.

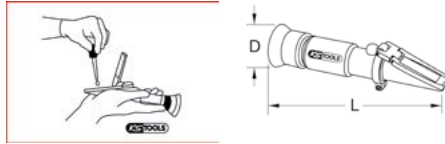


550.1289	3/8"	45,5	65,0	250

Réfractomètre AdBlue®

- Pour une vérification rapide et précise de la teneur en acide, en antigel ou en additif AdBlue®
- Peut être utilisé pour le contrôle du lave-glace et du liquide de refroidissement
- Oculaire réglable
- Compensation automatique de température (ATC)
- Utilisable par -10°C
- Lecture facilitée grâce à un affichage technique clair et précis
- Livré avec tournevis de calibrage et pipette
- Corps en aluminium
- Étui de rangement

*AdBlue® est une marque déposée par l'Union de l'industrie automobile VDA e.V.



Données techniques :

- Acide de batteries : concentration de l'acide (de 1,1 à 1,3 kg/l)
 Liquide de refroidissement (propylène glycol) : -50° à 0° C
 Liquide de refroidissement (éthylène glycol) : -50° à 0° C
 Lave-glace : -40° à -10° C
 AdBlue® : concentration d'urée (30 % - 35 %)

	D mm	L mm	Surface de test mm	
550.1285	40,0	160,0	40 x 13	480

Testeur de concentration d'urée AdBlue®

- Pour contrôler la teneur d'urée dans la solution d'urée
- Pommeau d'aspiration
- Résultats directs (OK ou pas) indépendamment de la température de l'échantillon
- Utilisation simple : aspirer, lire, relâcher

Utilisation : moteurs diesel avec solution d'urée pour le traitement des gaz d'échappement

*AdBlue® est une marque déposée par l'Union de l'industrie automobile



460.5305	Testeur de concentration d'urée AdBlue®	157

Pompe de remplissage et d'aspiration AdBlue®

- Pour le dosage, l'aspiration et le remplissage des solutions d'urée
- Récipient gradué
- Embout à système de verrouillage pour éviter les fuites
- Joints en Viton®
- Polypropylène

*AdBlue® est une marque déposée par l'Union de l'industrie automobile



		Ø int. tuyau mm	Ø ext. tuyau mm	L. tuyau mm	L. corps mm	
460.2513	1,5	9,5	12,5	410,0	540,0	640

Pompe à levier anticorrosion

- Pour les solutions d'urée
- Pour fûts de 60/200/220 litres
- Bec verseur
- Corps en matière plastique robuste
- Joints en Viton®



Données techniques :

Quantité débitée par impulsion : 350,00 cm³

	Raccord	L. tube mm	
150.9560	2" BSP	600-900	805

Pompe à fût pour solution d'urée AdBlue®

- Pour fûts de 200 et 220 L
- Pour remplir godets, gobelets, bidons ...
- Tuyau d'alimentation flexible
- Corps en matière plastique robuste



Données techniques :

Quantité débitée par impulsion : 500,00 cm³
 Débit : 20,0 L/min

	Raccord	L. tube mm	
460.5310	G2" a	980-1200	

Station mobile de remplissage de solution d'urée AdBlue®

- Permet le stockage de la solution d'urée
- Remplissage facile et propre du réservoir d'urée directement sur le véhicule grâce à la pompe rotative électrique
- Alimentation par pinces crocodiles sur la batterie 12V
- Flexible en caoutchouc EPDM
- Buse de pistolet en métal
- Accessoire en option : débitmètre 460.5316



Données techniques :

Débit : 20,0 L/min
 Alimentation : 12 V

		Longueur de tuyau m	
460.5315	75	4	18,45

Débitmètre pour solution d'urée AdBlue®

- Pour mesurer la quantité de solution d'urée
- Utilisable avec la station de remplissage dédiée 460.5315
- Pour des débits allant de 10 à 90 L/min
- Précision : ± 0,5%



Données techniques :

Débit : 20,0 L/min

	Raccord	
460.5316	1"	334